

Choral.

Christ nicht verlassen, im Geist zu ruhen!

Soprano, Alto, Tenor, Bass.

II. Violini.

Viola.

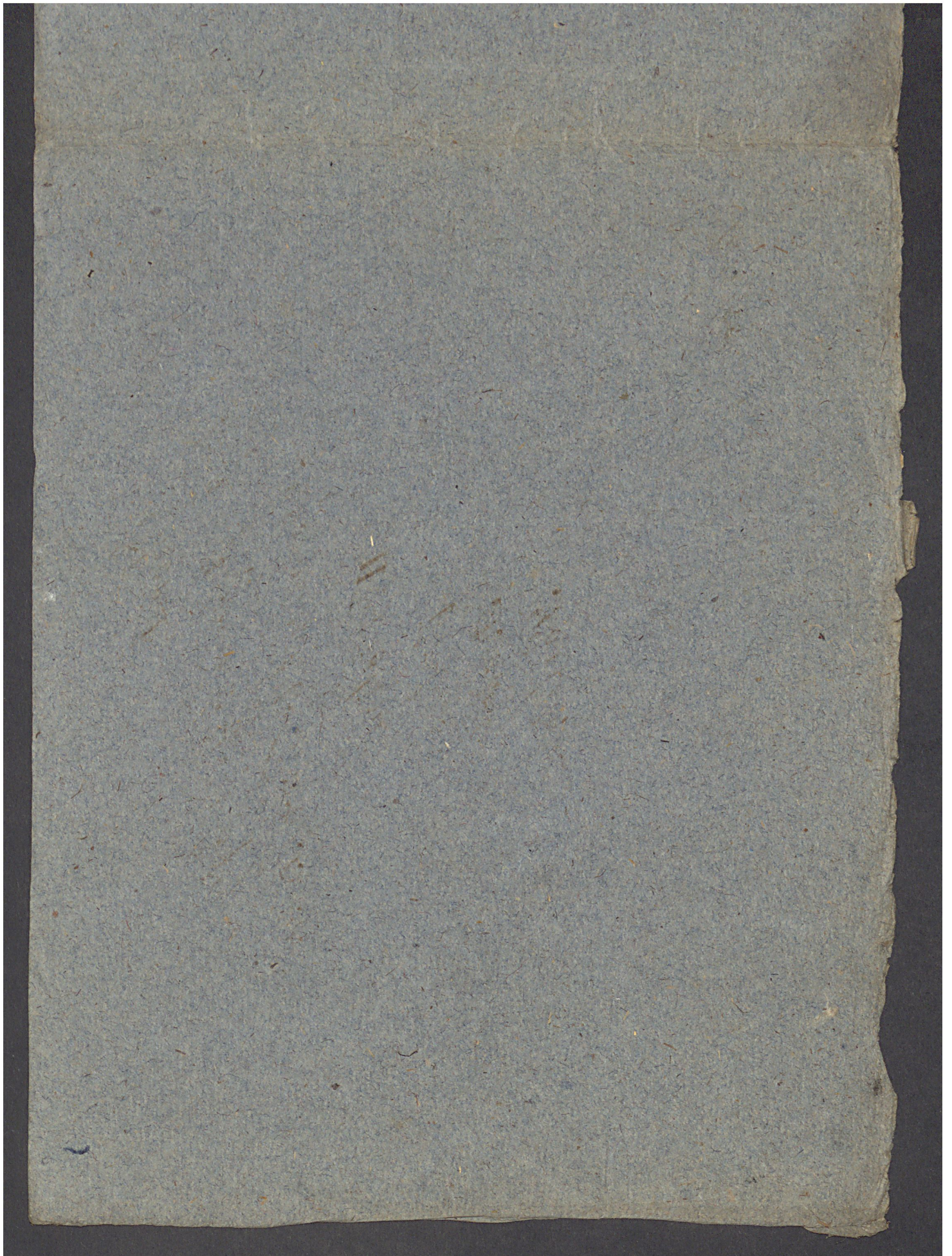
Bass.

Partitar.

460

No. 92.

Chor. 188.



Partitur.

460

Handwritten musical notation on a single staff, consisting of a series of notes and rests.

Es ist nicht schwer ein Spiel zu spielen, und nicht dem Herrn die Gabe zu kommen zu
 Es ist nicht schwer ein Spiel zu spielen, und nicht dem Herrn die Gabe zu kommen zu

Handwritten musical notation on a single staff, consisting of a series of notes and rests.

Es ist nicht schwer ein Spiel zu spielen, und nicht dem Herrn die Gabe zu kommen zu
 Es ist nicht schwer ein Spiel zu spielen, und nicht dem Herrn die Gabe zu kommen zu

Handwritten musical notation on a single staff, consisting of a series of notes and rests.

Es ist nicht schwer ein Spiel zu spielen, und nicht dem Herrn die Gabe zu kommen zu
 Es ist nicht schwer ein Spiel zu spielen, und nicht dem Herrn die Gabe zu kommen zu

Handwritten text on aged paper, possibly a ledger or account book. The text is arranged in three vertical columns, separated by faint lines. The characters are small and difficult to read, but appear to be a form of shorthand or a specific dialect. The paper shows signs of age, including discoloration and small spots.

Choral.

Alto.



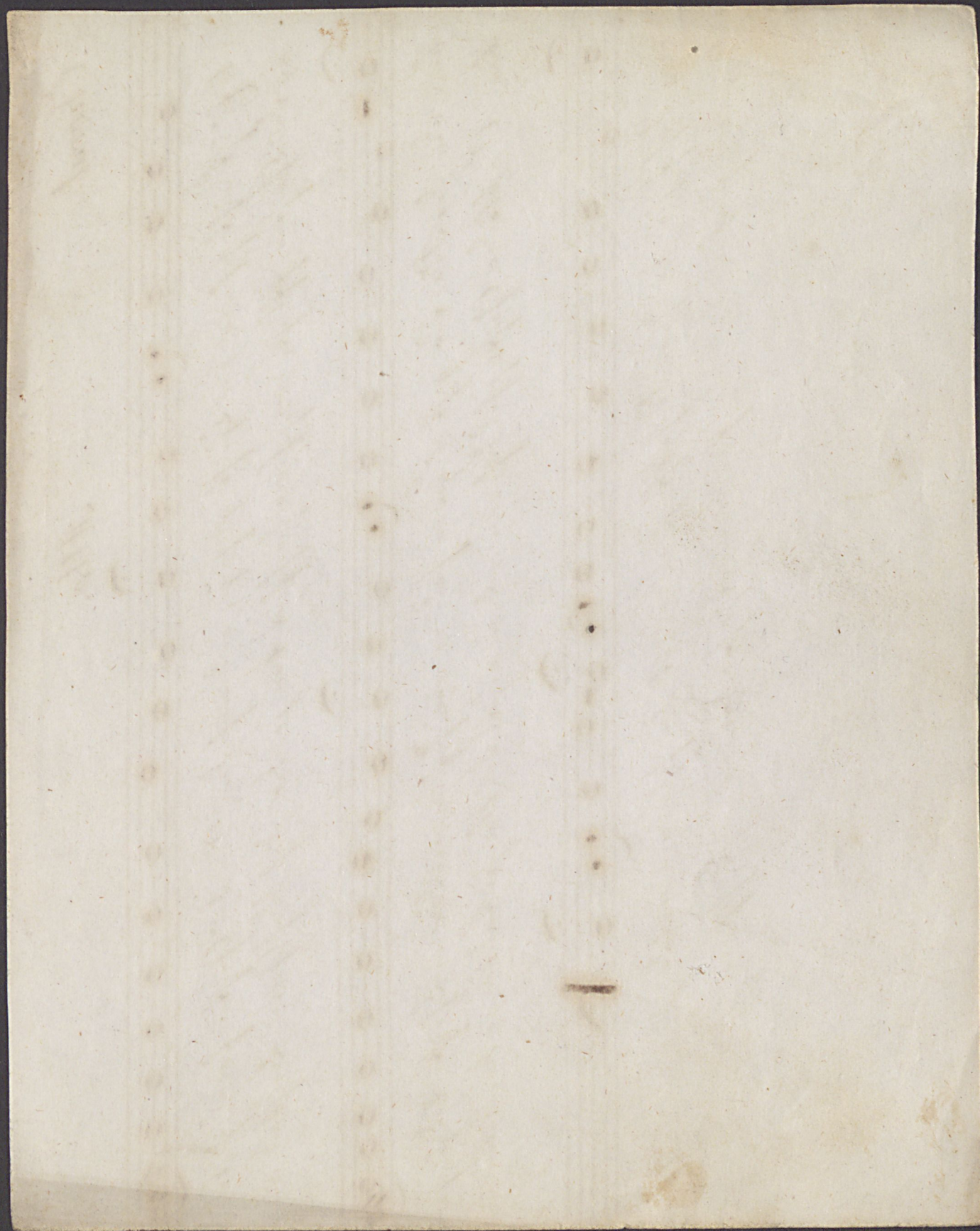
Ich ist nicht schenken ein Geist zu sprech, und auch dem dem des Christen Lamm zu be-
den des Christen Welt. nicht ein schenken im schenken, dem ja den des des Christen Lamm zu be-



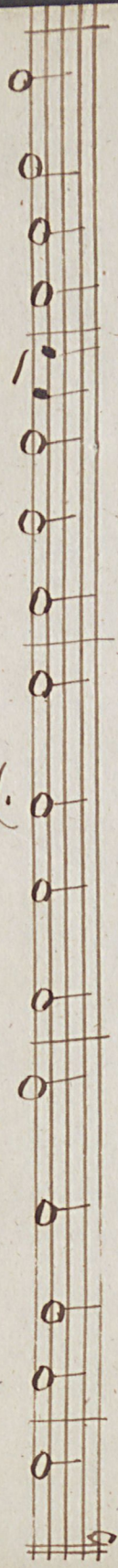
ben. Ich ist nicht schenken ein Geist zu sprech, und auch dem dem des Christen Lamm zu be-
den des Christen Welt. nicht ein schenken im schenken, dem ja den des des Christen Lamm zu be-



ben, Ich ist nicht schenken ein Geist zu sprech, und auch dem dem des Christen Lamm zu be-
den des Christen Welt. nicht ein schenken im schenken, dem ja den des des Christen Lamm zu be-



Tener.



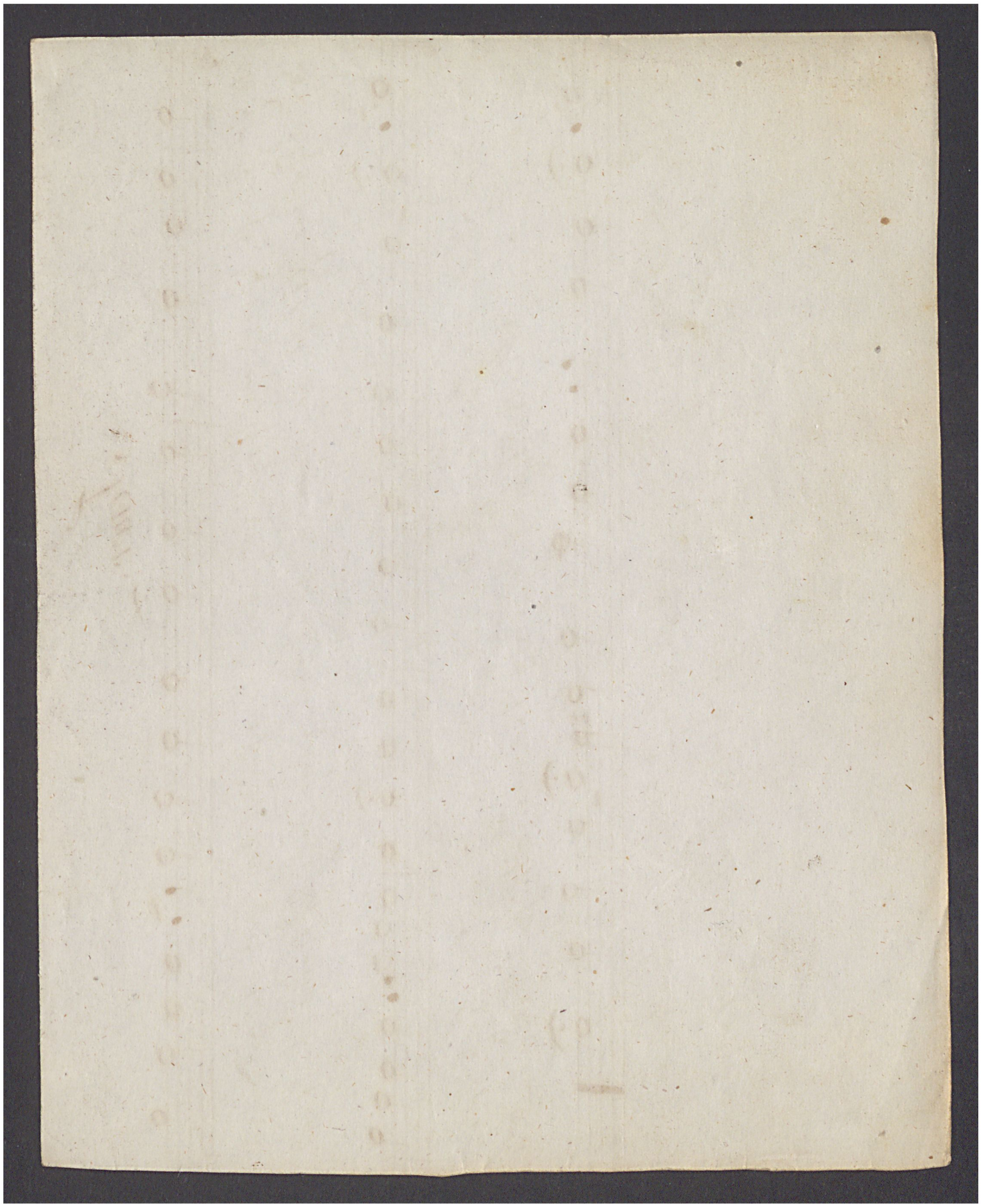
1) Er ist nicht spars, ein Geist zu seyn und sey von des Geistes Samen zu
2) Des Geistes Pflicht, ein Samen für Pflichten, dem jeder des sey Gottes Christend



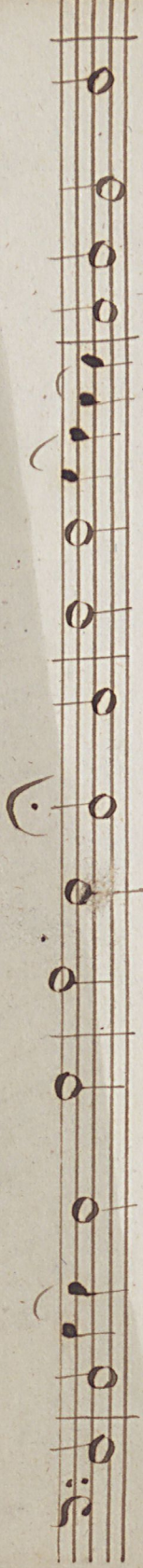
Er kam. Dann in die Welt zu seyn, sich in der weltlichen Welt
zu seyn. Er blühet Geist für den, sein gut und nicht. Er blühet in der Welt



gaben. Er sehet die Gärten selbst zu allen Zeit von seinem Reich.
Dann für die Gärten, dann nicht sehet, er ist nicht sehet.



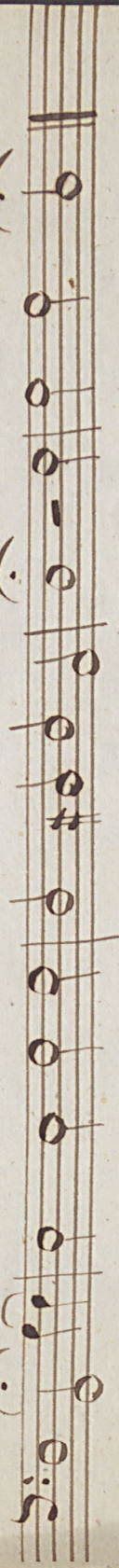
Basso.



1) So ist nicht gesarr, ein Geist zu seyn mit uns dem Das Christen seyn zu
2) Das Christen Geist, ein seyn in seyn, Am ja, er sey in der Gottes Geist und



das bin. Dann das Wort ist ab geant seyn ein, die imn werden in seyn zu
und nun. o. das Geist, seyn ein, wie gut und ein. Das Christen in dem seyn in dem



gaben, das seyn die Geister selbst zu aller Zeit in seyn dem
bin dem. Das seyn ein mit seyn nicht zu seyn, so ist nicht seyn.

Handwritten musical notation on a five-line staff, consisting of a series of small circles and dots.

Handwritten musical notation on a five-line staff, including a treble clef and a series of small circles and dots.

Handwritten musical notation on a five-line staff, including a treble clef and a series of small circles and dots.

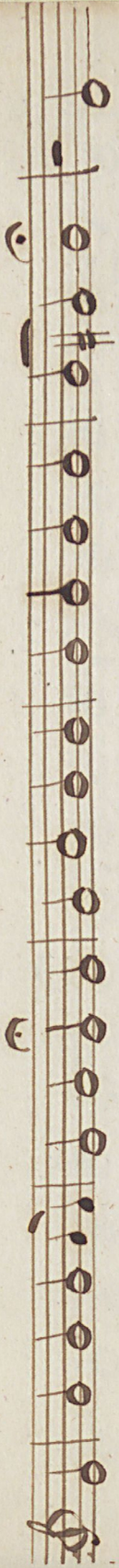
Handwritten musical notation on a single staff, consisting of a series of rhythmic notes and rests.

Handwritten musical notation on a single staff, consisting of a series of rhythmic notes and rests.

Handwritten musical notation on a single staff, consisting of a series of rhythmic notes and rests.

Handwritten text, possibly a signature or a title, located on the left side of the page.

Violine II.

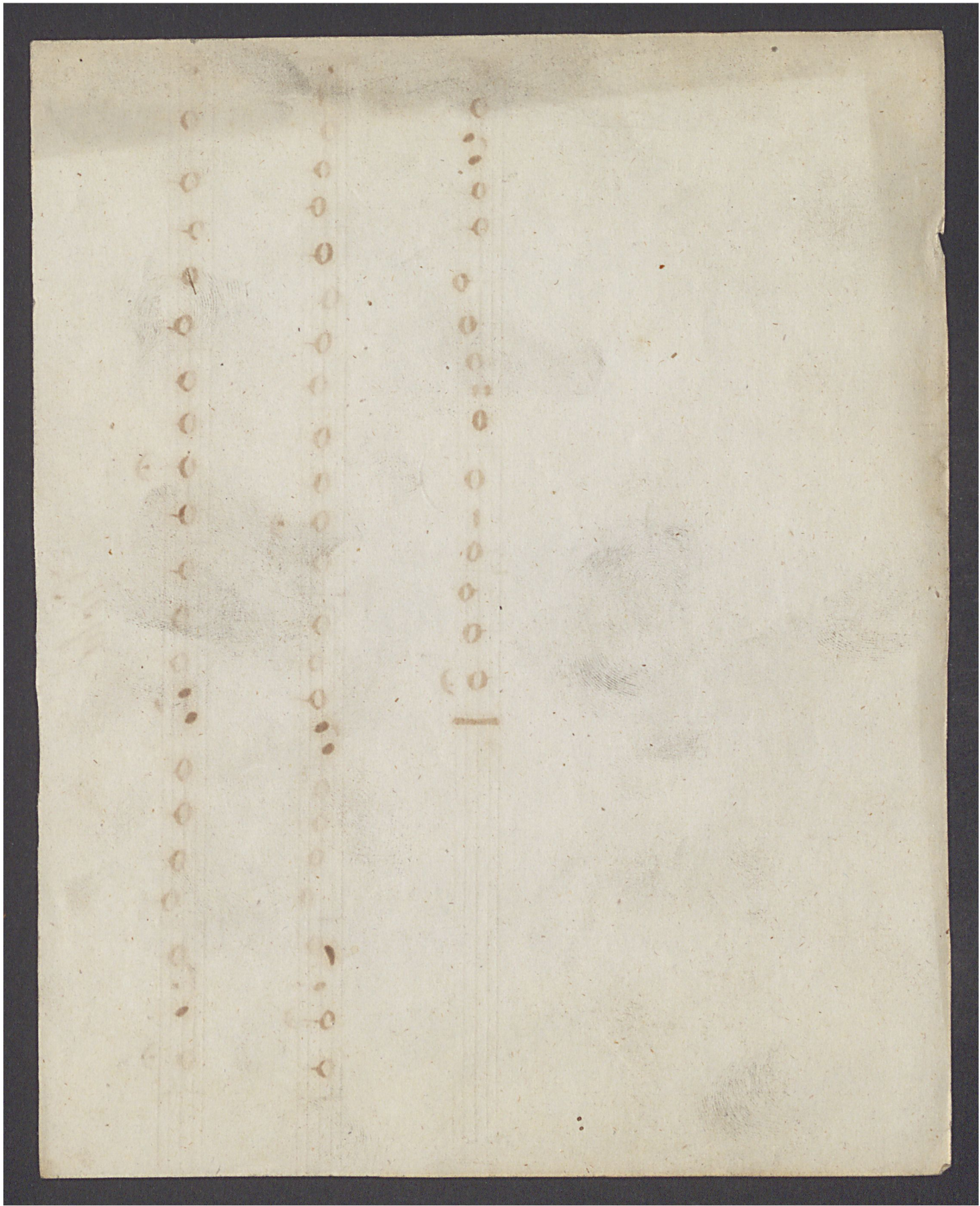


Handwritten text, possibly a page number or title, located on the left side of the page.

Handwritten musical notation on three staves, consisting of notes and rests.

Viola.

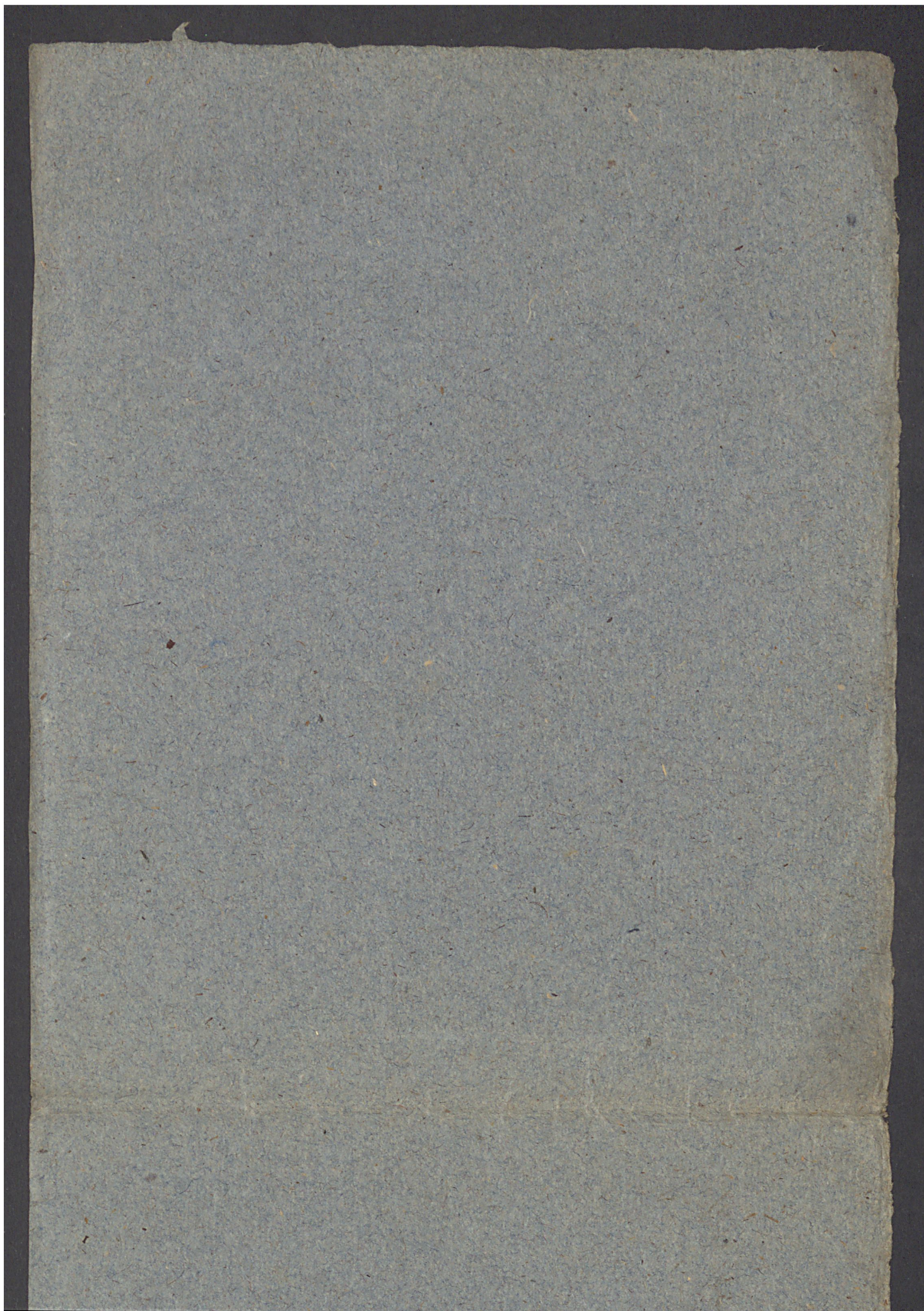
Handwritten musical notation for Viola, consisting of three staves. The first staff begins with a treble clef and a common time signature. The second staff begins with a bass clef and a common time signature. The third staff begins with a treble clef and a common time signature. The notation includes various note values, rests, and accidentals, such as a sharp sign on the second staff.



Violine.



Handwritten musical notation on three staves. The notation consists of small circles (notes) and vertical lines (stems) arranged in a rhythmic pattern. The first staff contains approximately 20 notes, the second staff contains approximately 20 notes, and the third staff contains approximately 20 notes. There are some faint markings and a vertical line on the right side of the third staff.



1 2 3 4 5 6 7 8 9 10 11 12 13 14 15 16 17 18 19
Centimetres

Farbkarte #13

B.I.G.

Blue	Cyan	Green	Yellow	Red	Magenta	White	3/Color	Black
Light Blue	Light Cyan	Light Green	Light Yellow	Light Red	Light Magenta	White	Light Grey	Light Grey
Dark Blue	Dark Cyan	Dark Green	Dark Yellow	Dark Red	Dark Magenta	White	Dark Grey	Black

Archiv | Zentralbibliothek
der Landeskirche

